

Schimmel Experiment

Abstract

Ziel des Experiments ist es, quantitativ zu bestimmen wie viel Schimmel aus verschiedenen Staubsaugermodellen im Betrieb an die Raumluft abgegeben wird.

Gesteste wurden folgende Modelle:



HYLA



DYSON



VORWERK



KOENIG

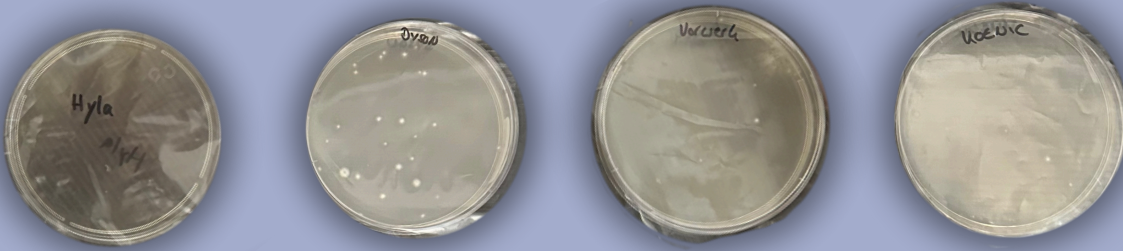
Versuchsaufbau

Jedes Staubsaugermodell wird im aktiven Betrieb getestet. Hierfür wird eine Petrischale je 1 min an die Abluftöffnung eines Staubsaugermodells gehalten. Bei Modellen mit zwei Abluftöffnungen wird nach der Hälfte der Zeit die Seite gewechselt.

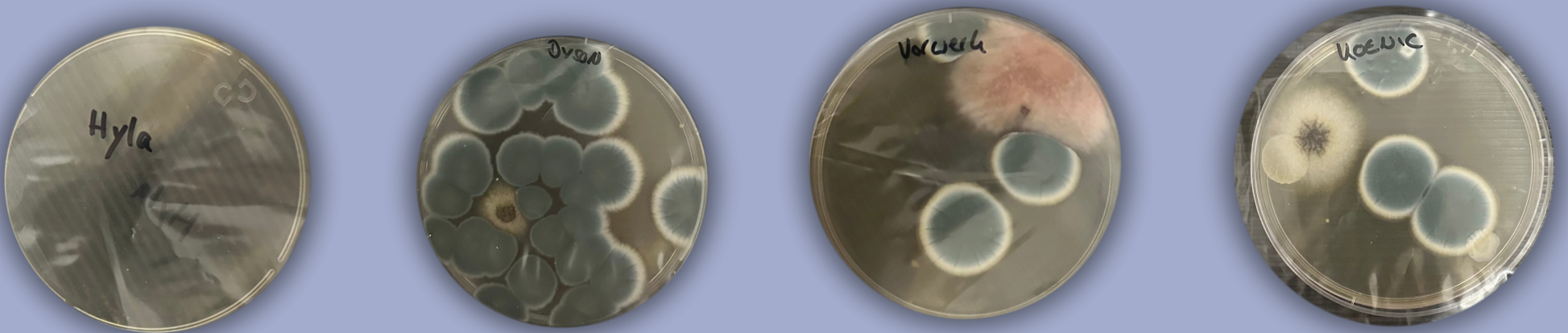
Die Proben werden verschlossen und für 10 Tage bei konstanten 20°C brüten gelassen.

Auswertung

Die ersten Schimmel Kolonien werden nach 4 Tagen sichtbar.



Gut zu erkennen ist hier schon, dass sich beim Dyson einige Kolonien sichtbar gebildet haben. Das Ergebnis nach 10 Tagen Brüten zeigt das volle Ausmaß der Schimmelsporenbelastung mit einem Trockenfilter System.



LINK

Hier gibt es noch mehr Infos!

Fazit

Der Versuch zeigt, dass sich über die Zeit in Saugern mit Trockenfiltersystem Schimmelpkulturen anreichern können, die beim benutzen an die Raumluft abgegeben werden können.

Durch das Filtermedium Wasser im Hyla können sich keine Schimmelsporen im Filter ansetzen und gelangen folglich auch nicht in die Raumluft beim verwenden des Staubsaugers.

Welchen Effekt die Luftreinigung und das Wasser als Filter haben erfährst du [hier](#)

Wirksamkeit Luftreinigung

Abstract

Ziel des Experiments ist der Nachweis über die Wirksamkeit der Luftreinigung mit dem HYLE. Hier im Speziellen mit dem Nachweis von Schimmelsporen in der Luft vor und nach der Luftreinigung mit dem HYLE.

Die Schimmelsporen werden mit Hilfe eines Schimmeltest für Raumluft ermittelt.

Versuchsaufbau

- 1 Im ersten Schritt wird eine Petrischale vom Schimmeltest für 60 min im Raum aufgestellt. Nach dieser Zeit wird die Schale beschriftet und verschlossen.
- 2 Im Anschluss darf der HYLE für 30 min die Raumluft in der Power Stufe reinigen.
- 3 zur Überprüfung der Schimmelsporen nach der Luftreinigung wird erneut eine Petrischale für 60 min im Raum aufgestellt, im Anschluss verschlossen und für 10 Tage zum brüten gestellt.

Den gesamten Versuchsaufbau führe ich einmal in einem "HYLA HAUSHALT" durch, und um die Auswirkung der Luftreinigung zu verdeutlichen wiederhole ich ihn in einem "nicht HYLE Haushalt".

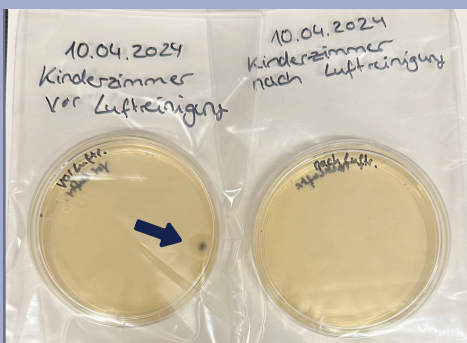


LINK

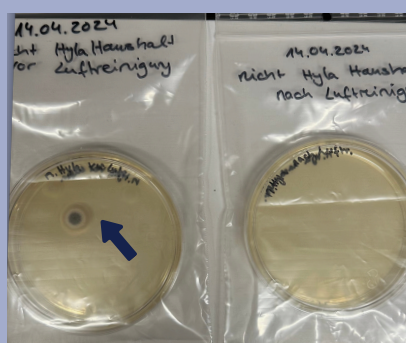
Hier gibt es noch mehr Infos!

Auswertung

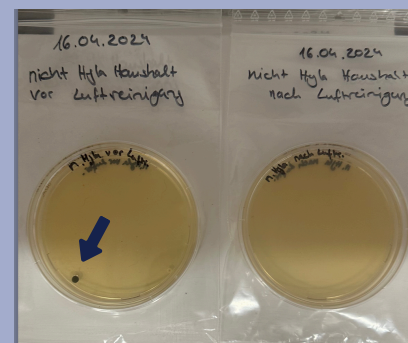
Die ersten Schimmelkolonien werden je nach 4 Tagen sichtbar.



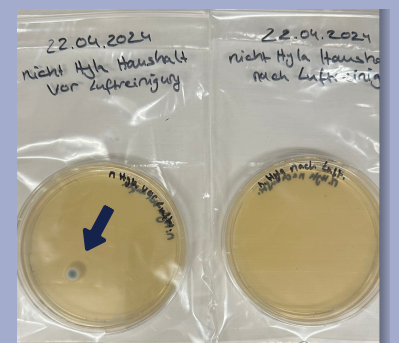
HYLA Haushalt



Nicht HYLE Haushalt

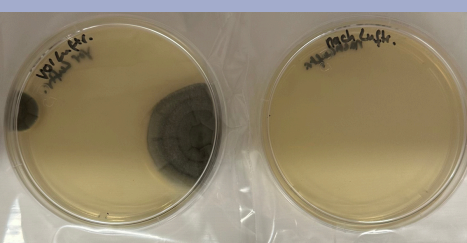


Nicht HYLE Haushalt

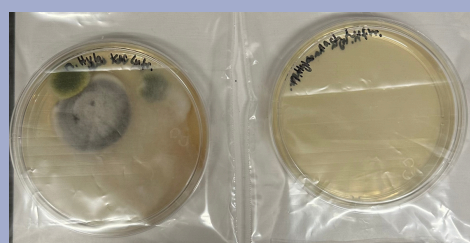


Nicht HYLE Haushalt

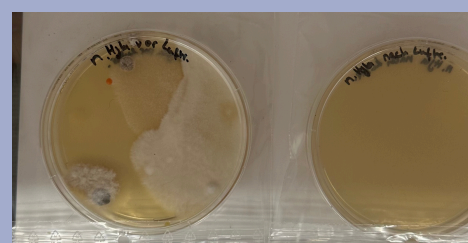
Schon in diesem frühen Stadium zeichnet sich ab welchen Effekt die Luftreinigung mit dem HYLE auf die Raumluft hat! Im folgenden sehen wir wie die Kulturen nach 10 Tagen jeweils aussehen.



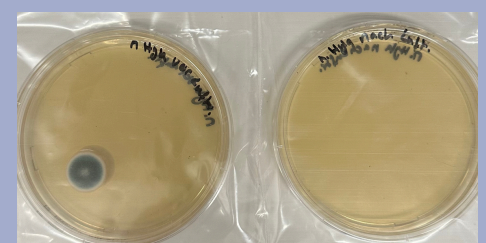
HYLA Haushalt 10.04.2024



Nicht HYLE Haushalt 14.04.2024



Nicht HYLE Haushalt 16.04.2024



Nicht HYLE Haushalt 22.04.2024

Fazit

Es zeichnet sich deutlich ab, dass sowohl im HYLE, also auch "Nicht HYLE" Haushalt die Luftreinigung mit dem HYLE einen direkten Einfluss auf die Luftqualität hat.

Was zusätzlich zu erkennen ist, dass mit dem regelmäßigen Einsatz des HYLE mit der Luftreinigung die Qualität der Raumluft positiv beeinflusst werden kann und Schimmelsporen nachhaltig minimiert.

Dich Interessiert das Thema Schimmel in der Luft? Dann schau mal [hier](#) vorbei!